

# 2025 입사설명회 : MMI

의대전문  
컨설턴트  
신진상

필독서  
시리즈  
14

의대 합격생만 1000명 이상 배출한  
의대 전문 컨설턴트가 공개하는

신전상 지음

# 의대 생기부 필독서 50

★★★★★  
시리즈 누계  
20만 부 돌파  
★★★★★

MUST-READ FOR  
MEDICAL SCHOOL

생시어

**PART 1. MMI란 무엇인가?**

**PART 2. 기출 분석**

**PART 3. 예상문제 대비법**

# PART 1. MMI의 본질과 영향력

# 멀티플 미니 인터뷰=?

## 물에 빠뜨린 뒤 수영하는 사람 찾는 시험입니다



경험하지 못한 것을, 배우지  
않은 것을 머리로만 생각한 뒤  
짧은 시간에 속사포처럼  
털어놓는 의사소통의 기술

서울대, 연세대  
가톨릭대, 성균관대, 울산대,  
고려대, 한림대, 인제대, 건양대,  
계명대  
**이른바 제시문 면접을 실시하는  
대학들이  
여러분의 고민거리입니다.**



1. 모든 질문이 미리 정해져 있는 유형
2. 첫 질문만 정해져 있고 그 이후는 교수와 지원자가 치열한 순발력과 머리 싸움을 해야 하는 유형

6

## 전자는 이런 스타일입니다

[주문제]

-코로나 이후 '비만' 중학생 3배 늘었다. 탕후루 유행 괜찮을까 <머니투데이>

'달달한 유혹' 탕후루...자제 못하면 병원 갈 일 늘어난다 <뉴시스>  
소아 당뇨 24% 증가... '탕후루' 대표, 국정감사 소환 <세계일보>  
최근 소아 당뇨와 과한 설탕 섭취가 보건의학적인 문제가 대두되었다. 그에 대하여 특정 제품 '탕후루'의 유행과 맞물려 회사 대표가 국정 감사에도 소환이 되었다.

[단계문제]

최근 소아에서 청소년까지 과영양으로 인한 과체중과 대사질환이 늘어나는 현상과 원인에 대하여 어떻게 생각하는가? [문제 인식]

이에 대한 해결 방안은 무엇이 있겠는가? [문제 해결, 창의력]

이러한 현상에 대하여 특정 제품이 언급되고 조사를 받아야 하는 것에 대한 의견은 무엇인가? [비판적 사고]

자신이 회사의 대표라면 어떻게 문제를 해결해나가겠는가? [능동적 사고, 비판적 사고력]/24년 한림대 수시

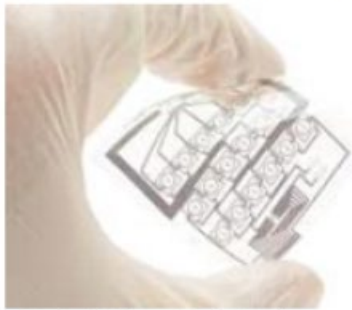
선천성 질환을 출생 전에 높은 확률로 예방할 수 있는 기술이 개발되었어. 이 기술의 적용범위에 대해 논의하기 위한 국제 회의가 개최되었는데, 너는 이 기술에 대해서 찬성하니 반대하니?

스탐 워치로 이 질문에 자녀가  
몇 분 동안 답하는지 체크해  
보세요. 이게 역대 서울의대  
MMI 중 가장 쉬운 문제입니다.

# 1

## MMI지만 다 같은 MMI가 아닙니다

[자료 2] 다음은 대표적인 미래유망기술이다.



플렉서블 배터리 (Flexible Battery): 웨어러블 기기 및 전자섬유 같은 유연성 있는 물질에 전력을 공급하는 기술



확장현실(XR, Extended Reality): 현실과 가상 세계를 연결하는 몰입형 기술



생성형 인공지능(AI, Artificial Intelligence): 학습을 바탕으로 이용자의 요구에 따라 결과물을 생성하는 인공지능의 한 형태

2

같은 그림도 서울대는 조금 다릅니다.



2

결국 이 질문을 하고 싶은 겁니다.

# 너라면 어떻게 하겠니?

내용을

2

다음을 평가합니다.

일단 사태파악능력  
그와 동시에 인성  
그 다음 판단력  
그 과정에서 논리적 사고력  
마지막 8분의 시간 동안 느낀  
의사소통능력입니다.



2

어떤 경우는 시사 이슈를 물어봅니다.

우리나라 보건 의료 문제점들을  
제시하고, 정원 확대 정책의  
실효성을 이야기하세요.■

2

때로는 레지던트 면접 시험 같습니다.

철수는 인턴 수료를 앞두고 레지던트 지원 분야를 결정해야 한다. 레지던트 수련은 내과, 외과, 산부인과 등 전문분야의 의사가 되는 과정으로 3~4년이 걸린다. 철수는 자신의 관심과 흥미, 수련의 난이도, 일과 삶의 균형, 미래 전망, 경제적 수익, 사회적 인식과 기대, 국가의 정책 등 자신의 미래와 관련된 여러 가지 미래 가치를 고려하고 있다. 철수는 불나방처럼 단기간의 이득이나 편익을 위해 뛰어드는 바보가 아니며, 앞으로 장기적 고통과 회의감이 들 수 있는 분야를 사명감 하나만으로 선택하는 초인적 인간도 아니다

2

MMI 관건은 이겁니다.

결국 생각하라. 딜레마 상황에서  
우선순위가 뭔지를.

**해석은 다양할 수 있지만  
그래도 너의 관점을 알고  
싶다**

2

MMI 관건은 이겁니다.

**스트레스 테스트로 너를  
선발할지 말지를 최종  
결정하고 싶다**

2

가장 중요한 질문.

답변 과정에서 지식도  
볼까요?

2

가톨릭 의대가 그렇습니다.

[질문 1]

인공지능 발달의 윤리적, 사회적 영향에 대한 기대와 우려가 동시에 존재하는 상황이다. 효율적 이타주의 측면에서 Boomer와 Doomer 각각의 입장을 설명하시오.

[질문 2]

빅데이터를 이용한 의료용 인공지능 기반 소프트웨어를 개발할 때 고려해야 할 것은 무엇일까요?

[질문 3]

지원자가 개발하고 싶은 빅데이터를 이용한 의료용 인공지능 기반 기술을 설명하시오

2

둘 중에 하나가 아니라면

청산유수 그렇지만 절대  
횡설수설하지 않고  
순발력이 누구보다  
빠르다고 자신한다면?

2

이제부터 대비법과 예상문제

독서력과 표현력이 하루  
아침에 느는 것은 아닙니다.



2

이제부터 대비법과 예상문제

수능 이후에 하루에 3군데  
학원 다닌다고 그 속도로  
대비력이 늘어나는 것도  
아닙니다.

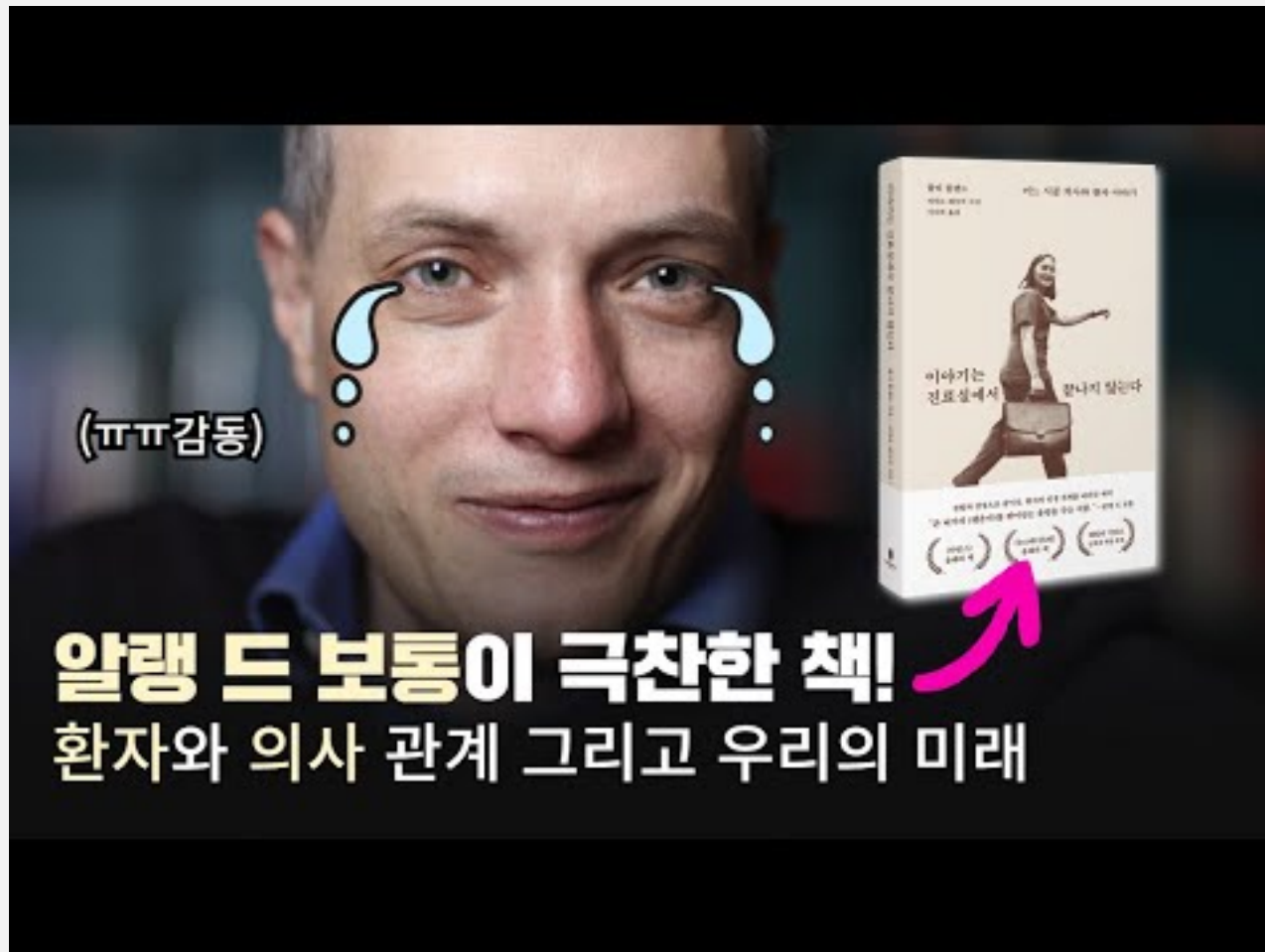
2

이제부터 대비법과 예상문제

수능 이후에 하루에 3군데  
학원 다닌다고 그 속도로  
대비력이 늘어나는 것도  
아닙니다.

2

이 책 올해의 최고 의학 에세이입니다



2

저는 1년에 1000권 그중 의학서적 300권을 읽습니다,

의사는 힘들 때 다시 균형을 찾을 수 있게 도와주는 것들을 아래와 같이 나열한다.

음악(크게)

운동(격렬하게)

독서(한 번에 소설 한 권과 비소설 한 권을 꼭 들고 다님)

자연(매일 들꽃 향기를 머금거나 비에 젖은 공기를 마셔야 함)

동물(목초지의 말과 사랑하는 반려견 세 마리)

가족(20년 넘게 함께 산 남편, 그리고 엄마를 모함(mothership)으로 부르기 시작한 두 아들, 그 동안 두 아들이 붙여준 별명 중에서 가장 마음에 든다.

최대의 효과를 보기 위해 의사는 이 약물을 혼합해서 복용한다. 사실상 의사가 이를 수행하고 앞으로도 계속해 나가기 위해 꼭 필요한 도구로서 왕진 가방 안에 있는 내용물이나 수년에 걸친 수련 과정만큼이나 중요하다. 이런 도구들 덕분에 의사는 행복하고 온전하며 회복력이 강한 사람이 될 수 있다.

2

저는 1년에 1000권 그중 의학서적 300권을 읽습니다,

서울대는 이렇게 물어 볼 겁니다.

Q. 지원자가 지문의 의사라면 의사라는 직업과 워라벨을 공존시키기 위해 제시문의 필자가 제시한 요소 중 가장 중요한 것 세 가지만 골라 그 기준을 이야기해보세요.

메이저 의대라면

Q. 의료 현장에서 직면하게 되는 도전과 스트레스 상황을 잘 이겨내고, 동시에 개인적인 행복과 웰빙을 유지하기 위해서는 어떤 활동이나 습관이 필요하다고 생각하나요?

2

MMI 다섯 가지만 명심하세요,

1. 정답이 있는 문제라고 생각하지 마세요.
2. 너무 짧게 말하거나 너무 길게 말하거나 둘 다 위험합니다.
3. 인성 의적성 딜레마 이렇게 구분해서 생각하지 마세요.
4. 신문도 보고 이 기사가 의대교수들이 관심있겠다 싶은 걸 골라 보게 하세요.
5. 첫 발언은 1분 안에 마치도록 훈련하세요.

\*

긴 시간 경청해주셔서 감사합니다!

행복한 3월을 만나기를 바랍니다!